

Akce : **Krytý bazén a venkovní koupaliště Kutná Hora Klimeška**
Stupeň PD : **Architektonická studie**

E.- ARCHITEKTONICKO-VÝTVARNÉ ŘEŠENÍ

SEZNAM PŘÍLOH

E.2 - INTERIÉR

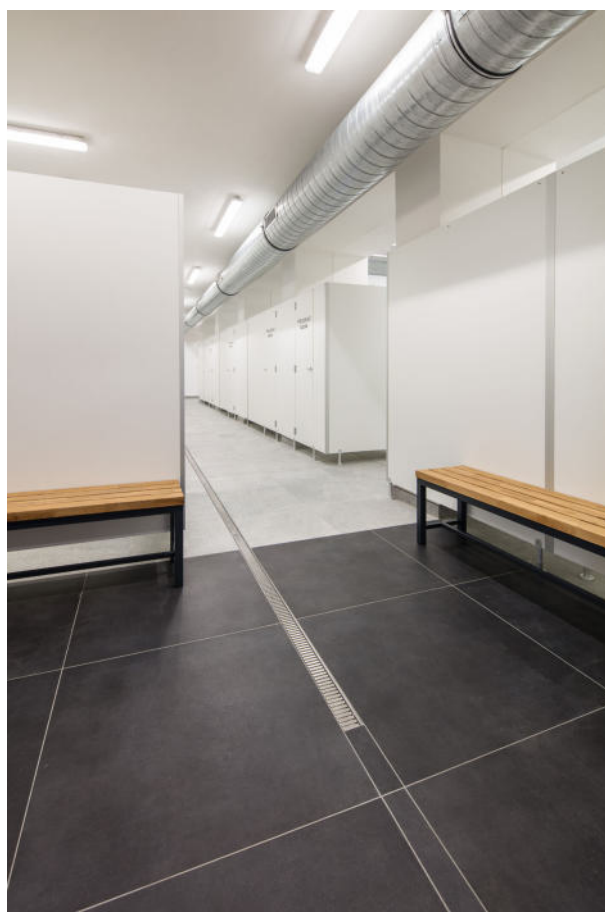
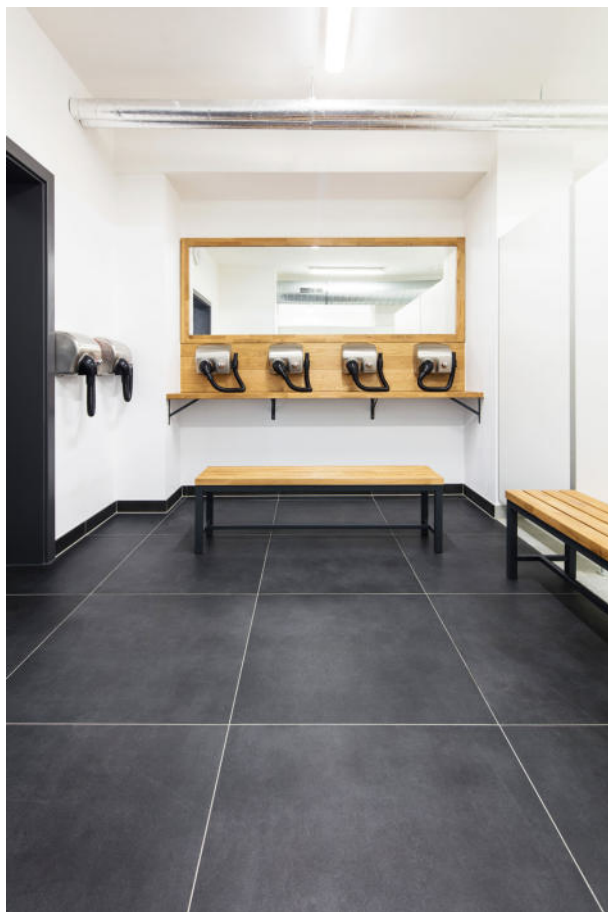
Textová část -	2.1. Průvodní autorská zpráva
	2.2. Technická zpráva
Výkresová část :	E.2.001 VIZUALIZACE INTERIÉR 1 BAZÉNOVÁ HALA
	E.2.002_01 VIZUALIZACE INTERIÉR 2 VSTUPNÍ HALA
	E.2.002_02 VIZUALIZACE INTERIÉR 2 VSTUPNÍ HALA
	E.2.003 VIZUALIZACE INTERIÉR 3 WELLNESS 1.NP

2.1. INTERIÉR PRŮVODNÍ AUTORSKÁ ZPRÁVA

Interiérové ztvárnění je koncepčně rozděleno do dvou částí a vychází z plánovaného provozu krytého bazénu.

První část objektu v 1.np je definována hlavním provozem plaveckého a dětského výukového bazénu, která je doplněna přidruženým wellness. Z funkčního využití prostorů se počítá s frekventovaným a dynamickým provozem. Z tohoto předpokladu vychází i koncept řešení interiéru, ve kterém převládají materiály dekorem jednoduché a jednotné materiály, obklady a dlažby v betonovém odstínu, betonové stěrky, které jsou pro oživení a zjemnění doplněny dřevěným akcentem. Ve vstupní hale jsou tímto akcentem obkladové velkoformátové desky z přírodní dubové dýhy, v bazénové hale je to přiznaný lepený stropní vazník, ve wellness lamelový obklad stěn a podhled v odpočívárně, rám zrcadla na wc, umyvadlová deska. V místech, kde to není z hlediska stavebních předpisů (požárně bezpečnostní řešení stavby, hygienické normy apod.) může být v těchto prostorách přiznaná, viditelná instalace TZB, např. zduchotechnika.

Důležitým prvkem, které spoluvytváří vnímání okolí je i osvětlení. Z tohoto důvodu je v prostorách této části interiéru zvoleno osvětlení z vyšší hodnoty teploty chromatičnosti. Hodnoty od 4200 – 5500 K. Je to osvětlení, které se nejvíce blíží dennímu osvětlení a nijak nezkruskuje prostředí místnosti, kterou osvětluje.



koncept interiérového řešení – vstupní filtr šatny



koncept interiérového řešení – vstupní centrální šatny



koncept interiérového řešení – hlavní sprchy



koncept interiérového řešení – veřejné wc

Druhá funkční část objektu je určena provozem wellness centrem v 1.pp. Tato funkční část je plánována jako zklidněná. Z tohoto předpokladu vychází i koncept řešení této části interiéru, ve kterém použity materiály s tmavším odstínem, které jsou doplněny výrazným dřevodekorem. I v těchto prostorách bude osvětlení prvkem, které bude dotvářet vnímání prostoru. V prostorách wellness se počítá s odpočinkovým a relaxačním provozem, z tohoto důvodu je v prostorách této části interiéru zvoleno osvětlení z nižší hodnoty teploty chromatičnosti (výjimku tvoří prostor ochlazovacího bazénu a parní sauny, kde bude z důvodu zvýšení vnímání prostoru použito bílé studené světlo 5500 K). A to konkrétně hodnoty od 2200 – 3000 K. Je to osvětlení, které je označována jako teplé a měkké a má nažloutlý až oranžový tón, díky němuž vyvolává útulnou a relaxační atmosféru. Jednotlivé osvětlované prostory budou mít možnost regulovat intenzitu osvětlení.



koncept interiérového řešení – odpočívárna





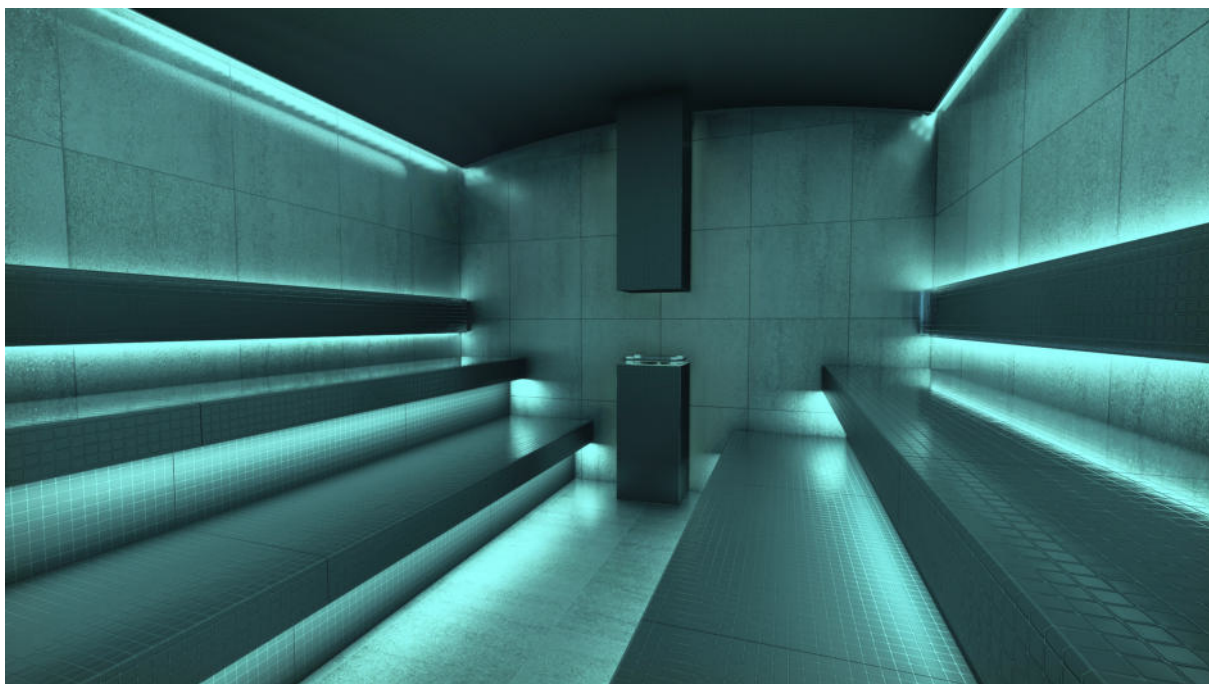
koncept interiérového řešení – aroma sauna



koncept interiérového řešení – finská sauna



koncept interiérového řešení – infra sauna



koncept interiérového řešení – parní sauna



koncept interiérového řešení – ochlazovací bazén

2.2. INTERIÉR TECHNICKÁ ZPRÁVA

Obsah

1. Obecné informace.....	2
<i>WELLNESS 1PP</i>	2
<i>WELLNESS 1NP</i>	3
1.1. Obecné požadavky na dodávku zařízení.....	4
2. Technická specifikace úpraven vod.....	4
<i>SPECIFIKACE OKRUHŮ</i>	4
3. Wellness 1.PP.....	5
3.1. Finská sauna č.1.....	5
3.2. Parní lázeň.....	6
3.3. Finská sauna č.2.....	7
3.4. Infra lavice.....	8
3.5. Ochlazovací bazén + sprchy.....	9
3.6. Odpočívárna.....	9
4. <i>WELLNESS 1.NP</i>	10
4.1. Aroma sauna.....	10
4.2. Finská sauna č.1.....	11
4.7. Ochlazovací sprchy.....	16
4.4. Solná sauna.....	13
4.5. Ledová kašna.....	14
4.6. Kneippův chodník.....	15

Obecné informace

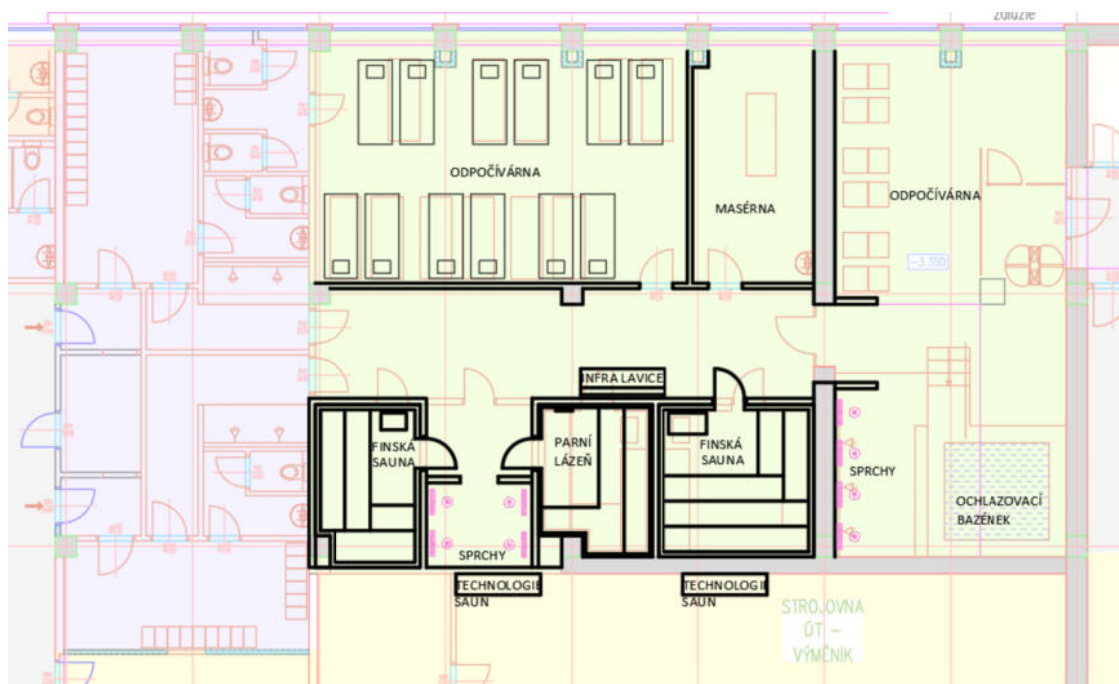
Jedná se o rekonstrukci stávajícího koupaliště v Kutné Hoře. V rámci této rekonstrukce budou vybudovány dvě wellness zóny. První wellness se nachází v patře 1.pp a součástí jsou samostatné šatny, na které navazuje wellness, které bude obsahovat níže vyspecifikované procedury. Druhé wellness se nachází v prostoru 1.np a navazuje na bazénovou část. Konkrétní procedury jsou také vypsány níže.

Celý tento provoz je dále doplněn nutnými odpočívárnami, sprchami a sociálním zařízením. Jednotlivé objekty obsahují tyto procedury:

WELLNESS 1PP

Název	Rozměr	Plocha	Objem	Kapacita a (osob)	Teplota v kabině	Vlhkost
Finská sauna č.1	3,7 x 3,6m; v=2,3 m	13,30 m ²	30,7 m ³	15	80 – 90°C	10–15% RH
Parní lázeň	3,6 x 2,7m; v=2,1 m	9,70 m ²	20,5 m ³	6-8	40 – 55°C	70-100% RH
Finská sauna č.2	3,6 x 2,5m; v=2,2 m	9,00 m ²	19,8 m ³	9	80 – 90°C	10–15% RH
Infra lavice	Délka 2,0 m			2		
8 x Ochlazovací sprchy						

Název	Rozměr	Plocha	Objem	Kapacita (osob)	Teplota vody (°C)
Ochlazovací bazén (m.č. 1.39)	2,50 x 2,30m; hl=1,30m	5,75 m ²	7,5 m ³		Bazén je chlazen na 12-15stC
Celková kapacita				32	osob

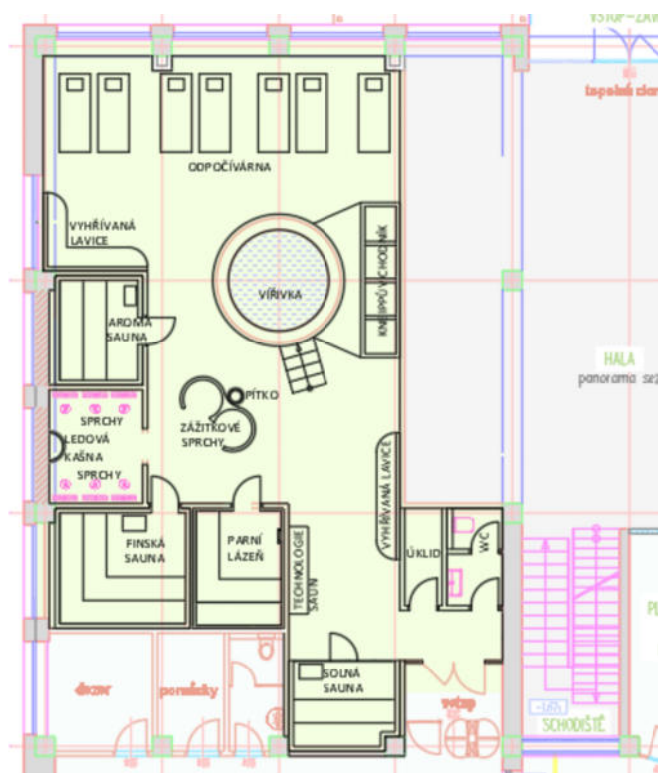


Obrázek 1: Půdorys 1.PP - wellness

WELLNESS 1NP

Název	Rozměr	Plocha	Objem	Kapacita (osob)	Teplota v kabině	Vlhkost
Aroma sauna	2,85 x 2,25 m; v = 2,2 m	6,50 m ²	14,10 m ³	5	80 – 95°C	10–30% RH
Finská sauna	3,50 x 3,10 m; v = 2,2 m	10,85 m ²	23,90 m ³	8	80 – 95°C	10–30% RH
Parní lázeň	2,85 x 2,40m; v=2,2 m	6,85 m ²	15,05 m ³	5	40 – 55°C	70-100% RH
Solná sauna	2,85 x 2,35m; v = 2,2 m	6,70 m ²	14,75 m ³	5	50 – 60°C	30% RH
Ledová kašna						
Vyhřívání lavice	Délka 7,875m					
2 x Zážitková sprcha						
6 x Ochlazovací sprchy						
Pítko						

Název	Rozměr	Plocha	Objem	Kapacita (osob)	Teplota vody (°C)
Výřivka	2,60 x 2,60m; hl=1,00m	5,3 m ²	4,8 m ³	6	Bazén je chlazen na 12-15stC
Kneippův chodník	4,00x1,00 Hl=0,25m	2,90 m ²	0,725 m ³		
Celková kapacita				29	osob



Obrázek 2: Půdorys 1.NP - wellness

Níže uvedené řešení vychází z platné legislativy, konkrétně vyhlášky č.238/2011 Sb. Zadání bylo specifikováno investorem a řešení vychází z konzultací s ateliérem CODE s.r.o., které probíhaly při dopracování tohoto stupně projektové dokumentace.

Vstup do mokré zóny je řešen přes očištnou zónu v pořadí sprchy + WC, mokrá (čistá) zóna. Sprchy a WC jsou řešeny jako oddělené zvlášť pro muže a ženy. Celý tento provoz je dále doplněn nutnými odpočívárnami.

Tato dokumentace slouží pro stavební řízení, nenahrazuje dílenskou dokumentaci, pokud bude zhotovitelem požadována.

POPIS JEDNOTLIVÝCH PROSTOR

Wellness 1.PP

Finská sauna č.1

Místnost určená pro finskou saunu.

Finské sauny využívají pro vytvoření tepla saunová kamna. Tyto saunová kamna mohou být doplněná zvlhčováním. Prohřátí v sauně napomáhá relaxaci a zlepšuje naše zdraví. V sauně jsou teploty od 80 - 90°C a vlhkost se pohybuje od 3 – 20%. Primárně jsou sauny zhotoveny ze dřeva, ale může zde být vhodně zakomponován i kámen a dnes velmi moderní sklo.

Rozměry:

Pro jednotlivé kabiny jsou rozměry uvedeny v tabulce výše

Vybavení:

Finská sauna – dřevěná sendvičová kce s integrovanou tepelnou izolací tl. min. 50mm, parozábranou pod vnitřním obkladem s lepenými spoji
technologie – saunová kamna, čidlo, reproduktor, interiérové osvětlení, úklidové osvětlení, teploměr, odvětrání, nouzové tlačítko

interiér :

Stěny + strop – Olše thermo aspen (tmavší odstín)
Lavice – abachi
Rošt – plastový
Osvětlení – led pásy
Dveře - celoskleněné dveře

Parní lázeň

Místnost určená pro parní lázeň.

Parní lázeň je teplá mlhová lázeň. Teplo zde zajišťuje horká pára, která je do místnosti přiváděna pomocí trysky. Pro komfort návštěvníků jsou vyhřívány i lavice a podlaha topnými rohožemi. Teplota v parní lázni se pohybuje v rozmezí 45 – 65°C a vlhkost je v intervalu 70 – 100%. Kabina je tvořena samonosnou sendvičovou konstrukcí opatřenou potřebnými stěrkami a následně obložena vhodným obkladem. Strop kabiny je zaoblený, tak aby vysrážená pára nekapala na hlavy návštěvníků. Páru potřebnou pro tuto lázeň vyrábí parní generátor. Technologie je umístěna v technickém prostoru pro tato zařízení určen. V tomto prostoru bude i ovládání procedury. Celá procedura může být obohacena o vonné esence.

Rozměry:

Pro jednotlivé kabiny jsou rozměry uvedeny v tabulce výše

Vybavení:

Parní lázeň – sendvičová kce obložena obkladem, lavice, celoskleněné dveře
Technologie – parní generátor, digitální regulace, čidlo, tryska pro přívod páry, topné rohože, interiérové osvětlení, úklidové osvětlení, oplachové armatury, podlahová vpust, odvětrání, nouzové tlačítko

Interiér:

Stěny + lavice – keramická mozaika, keramický obklad

Strop – nátěr
Osvětlení – led pásy
Dveře - celoskleněné dveře

Finská sauna č.2

Místnost určená pro finskou saunu.

Finské sauny využívají pro vytvoření tepla saunová kamna. Tyto saunová kamna mohou být doplněná zvlhčováním. Prohřátí v sauně napomáhá relaxaci a zlepšuje naše zdraví. V sauně jsou teploty od 80 - 90°C a vlhkost se pohybuje od 3 – 20%. Primárně jsou sauny zhotoveny ze dřeva, ale může zde být vhodně zakomponován i kámen a dnes velmi moderní sklo.

Rozměry:

Pro jednotlivé kabiny jsou rozměry uvedeny v tabulce výše

Vybavení:

Finská sauna – dřevěná sendvičová kce s integrovanou tepelnou izolací tl. min. 50mm, parozábranou pod vnitřním obkladem s lepenými spoji
technologie – saunová kamna, čidlo, reproduktor, interiérové osvětlení, úklidové osvětlení, teploměr, odvětrání, nouzové tlačítko

Interiér:

Stěny + strop – Olše (světlý odstín)
Lavice – abachi
Rošt – plastový
Osvětlení – led pásy
Dveře - celoskleněné dveře

Infra lavice

Prostor určený pro prohřátí těla pomocí tepelného záření.

Infra lavice využívají pro vytvoření tepla infra zářiče. Prohřátí napomáhá relaxaci a zlepšuje naše zdraví. V infra prostoru jsou teploty max. 60°C a vlhkost se pohybuje od 3 – 20%. Primárně jsou sauny zhotoveny ze dřeva, ale může zde být vhodně zakomponována i koženka.

Rozměry:

Pro jednotlivé kabiny jsou rozměry uvedeny v tabulce výše

Vybavení:

Infra lavice – dřevěná kce s vestavěnými infra zářiči
technologie – infra zářiče, čidlo, osvětlení

Interiér:

Lavice – keramický obklad + hygienická koženka
Osvětlení – led pásy

Ochlazovací bazén + sprchy

Jedná se o sprchy a bazén určené pro ochlazení těla po čase stráveném v prohřívárně.

Jedná se o technologii ochlazovacích sprch. Sprchy jsou vybaveny zážitekovou sprchovou hlavici/armaturou, pneumatickým tlačítkem pro spouštění vodního toku zážitkové části, směšovací a uzavírací armatury a magnetické ventily, termostatická směšovací armatura, řídicí jednotka s časovým nastavením.

Rozměry:

Pro jednotlivé kabiny jsou rozměry uvedeny v tabulce výše

Interiér:

Stěny – keramická mozaika, keramický obklad
Podlaha – keramická mozaika, keramický obklad
Nerezové těleso bazénu

Odpočívárna

Prostor určený k odpočinku a zklidnění těla po čase stráveném v jednotlivých procedurách. Pro náležitý odpočinek jsou tyto prostory vybavené pohodlnými lehátky, polo lehátky či křesly. Interiér musí působit uklidňujícím dojmem a atmosféra může být podržena relaxační muzikou.

Interiér:

Stěny – keramická mozaika, keramický obklad, dřevěný lamelový obklad

Podlaha – keramická mozaika, keramický obklad

Strop – minerální s akustickým útlumem, lamelový dřevěný podhled

WELLNESS 1.NP

Aroma sauna

Místnost určená pro bio saunu.

Bio sauny využívají pro vytvoření tepla saunová kamna. Tyto saunová kamna mohou být doplněna zvlhčováním. Prohřátí v sauně napomáhá relaxaci a zlepšuje naše zdraví. V sauně jsou teploty od 50 – 60°C a vlhkost se pohybuje od 3 – 20%. Primárně jsou sauny zhotoveny ze dřeva, ale může zde být vhodně zakomponován i kámen a dnes velmi moderní sklo. Bio sauna je určena klientům, kteří nemohou navštěvovat klasickou finskou saunu.

Rozměry:

Pro jednotlivé kabiny jsou rozměry uvedeny v tabulce výše

Vybavení:

Bio sauna – dřevěná sendvičová kce s integrovanou tepelnou izolací tl. min. 50mm, parozábranou pod vnitřním obkladem s lepenými spoji

technologie – saunová kamna, čidlo, reproduktor, interiérové osvětlení, úklidové osvětlení, teploměr, odvětrání, nouzové tlačítko

Interiér:

Stěny + strop – Olše (světlý odstín)

Lavice – abachi

Rošt – plastový

Osvětlení – led pásy

Dveře - celoskleněné dveře

Finská sauna č.1

Místnost určená pro finskou saunu.

Finské sauny využívají pro vytvoření tepla saunová kamna. Tyto saunová kamna mohou být doplněna zvlhčováním. Prohřátí v sauně napomáhá relaxaci a zlepšuje naše zdraví. V sauně jsou teploty od 80 - 90°C a vlhkost se pohybuje od 3 – 20%. Primárně jsou sauny zhotoveny ze dřeva, ale může zde být vhodně zakomponován i kámen a dnes velmi moderní sklo.

Rozměry:

Pro jednotlivé kabiny jsou rozměry uvedeny v tabulce výše

Vybavení:

Finská sauna – dřevěná sendvičová kce s integrovanou tepelnou izolací tl. min. 50mm, parozábranou pod vnitřním obkladem s lepenými spoji

technologie – saunová kamna, čidlo, reproduktor, interiérové osvětlení, úklidové osvětlení, teploměr, odvětrání, nouzové tlačítko

Interiér:

Stěny + strop – Olše thermo

Lavice – abachi

Rošt – plastový

Osvětlení – led pásy

Dveře - celoskleněné dveře

Parní lázeň

Místnost určená pro parní lázeň.

Parní lázeň je teplá mlhová lázeň. Teplo zde zajišťuje horká pára, která je do místnosti přiváděna pomocí trysky. Pro komfort návštěvníků jsou vyhřívány i lavice a podlaha topnými rohožemi. Teplota v parní lázni se pohybuje v rozmezí 45 – 65°C a vlhkost je v intervalu 70 – 100%. Kabina je tvořena samonosnou sendvičovou konstrukcí opatřenou potřebnými stěrkami a následně obložena vhodným obkladem. Strop kabiny je zaoblený, tak aby vysrážená pára nekapala na hlavy návštěvníků. Páru potřebnou pro tuto lázeň vyrábí parní generátor. Technologie je umístěna v technickém prostoru pro tato zařízení určen. V tomto prostoru bude i ovládání procedury. Celá procedura může být obohacena o vonné esence.

Rozměry:

Pro jednotlivé kabiny jsou rozměry uvedeny v tabulce výše

Vybavení:

Parní lázeň – sendvičová kce obložena obkladem, lavice, celoskleněné dveře

Technologie – parní generátor, digitální regulace, čidlo, tryska pro přívod páry, topné rohože, interiérové osvětlení, úklidové osvětlení, oplachové armatury, podlahová vpust, odvětrání, nouzové tlačítko

Interiér:

Stěny – keramický obklad

Lavice – keramický obklad, keramická mozaika

Strop – nátěr

Osvětlení – led pásy

Dveře - celoskleněné dveře

Solná sauna

Místnost určená pro bio saunu.

Bio sauny využívají pro vytvoření tepla saunová kamna. Tyto saunová kamna mohou být doplněna zvlhčováním. Prohřátí v sauně napomáhá relaxaci a zlepšuje naše zdraví. V sauně jsou teploty od 50 – 60°C a vlhkost se pohybuje od 3 – 20%. Primárně jsou sauny zhotoveny ze dřeva, ale může zde být vhodně zakomponován i kámen a dnes velmi moderní sklo. Bio sauna je určena klientům, kteří nemohou navštěvovat klasickou finskou saunu.

Rozměry:

Pro jednotlivé kabiny jsou rozměry uvedeny v tabulce výše

Vybavení:

Bio sauna – dřevěná sendvičová kce s integrovanou tepelnou izolací tl. min. 50mm, parozábranou pod vnitřním obkladem s lepenými spoji

technologie – saunová kamna, čidlo, reproduktor, interiérové osvětlení, úklidové osvětlení, teploměr, odvětrání, nouzové tlačítko

Interiér:

Stěny + strop – Olše (světlý odstín)

Lavice – abachi

Rošt – plastový

Osvětlení – led pásy

Dveře - celoskleněné dveře

Ledová kašna

Ledová kašna je určena pro ochlazení těla po čase stráveném v prohřívárně. Ochlazení zajišťuje ledová tříšť, která je k dispozici v připravené nádobě. Návštěvník si potřebným množstvím ledové tříště ochladí tělo. Použitou tříšť odhodí na zem, kde musí být osazeny podlahové vpusti.

Vybavení:

Ledová kašna – sendvičová kce obložena obkladem, popř. opatřena nátěrem
Technologie – jedná se o vodou chlazený výrobek ledu. Ledovač bude zavěšen pod stropem v prostoru. Svod pro led bude veden do ledové studny pomocí nerezového svodu. Ledovou studnu bude tvořit korpus obložený např. mozaikou. Dávkování ledu je ovládáno čidlem umístěným v ledové studni. Prostor ledu bude nasvícen LED světlem.

Interiér:

Stěny – keramický obklad, keramická mozaika
Kce kašny – keramická mozaika
Lavice – abachi
Osvětlení – bodové osvětlení

Kneippův chodník

Kneipp procedura je na bázi chodníku, kdy se střídají vaničky plných vody 42°C horké a studené vody. Důsledkem této procedury dojde k lepšímu prokrvení nohou tzn. zlepšení celkového krevního oběhu.

Vybavení:

Kneipp – nerezový chodník s káděmi, vestavné prvky, madlo, barevné osvětlení
Technologie - technologie vypouštění a napouštění, technologie míchání, přepad a osvětlení

Ochlazovací sprchy

Jedná se o sprchy určené pro ochlazení těla po čase stráveném v prohřívárně.

Jedná se o technologii ochlazovacích sprch. Sprchy jsou vybaveny zážitkovou sprchovou hlavici/armaturou, pneumatickým tlačítkem pro spouštění vodního toku zážitkové části, směšovací a uzavírací armatury a magnetické ventily, termostatická směšovací armatura, řídicí jednotka s časovým nastavením.

Interiér:

Stěny – keramická mozaika

Odpočívárna

Prostor určený k odpočinku a zklidnění těla po čase stráveném v jednotlivých procedurách. Pro náležitý odpočinek jsou tyto prostory vybavené pohodlnými lehátky, polo lehátky či křesly.

Interiér:

Stěny – betonová stěrka, dřevěný lamelový obklad
Podlaha – keramická mozaika, keramický obklad
Strop – minerální s akustickým útlumem, lamelový dřevěný podhled